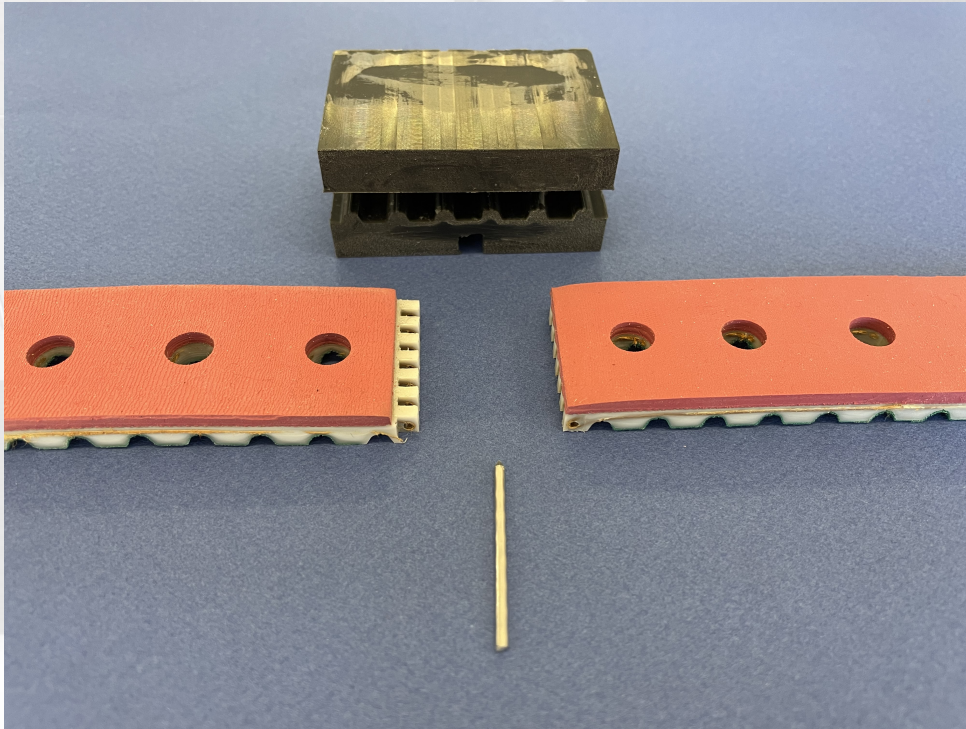
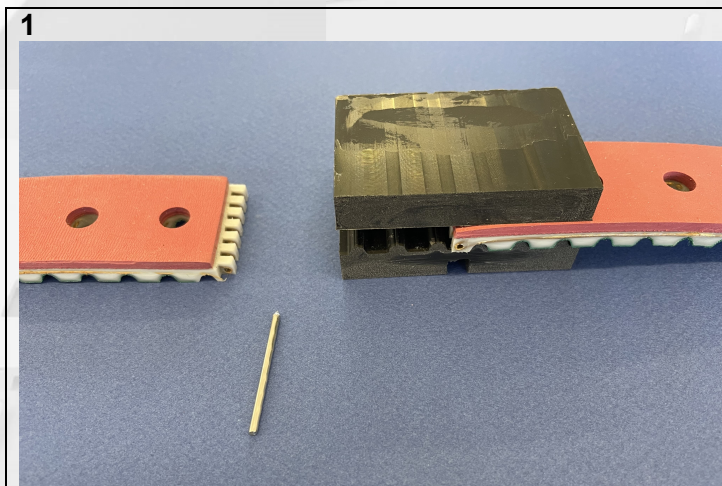


Montage ERO Joint® HP (Hinge Pin) *Assembly ERO Joint® HP (Hinge Pin)*

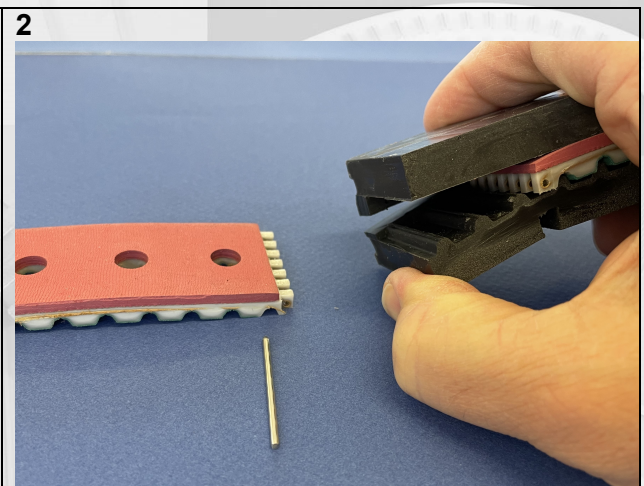


Vidéo de montage:
Assembly video:



Après avoir passé la courroie dans la machine, l'outillage doit être montés sur le côté droit de la courroie, le trou d'insertion de la tige au centre de l'outillage.

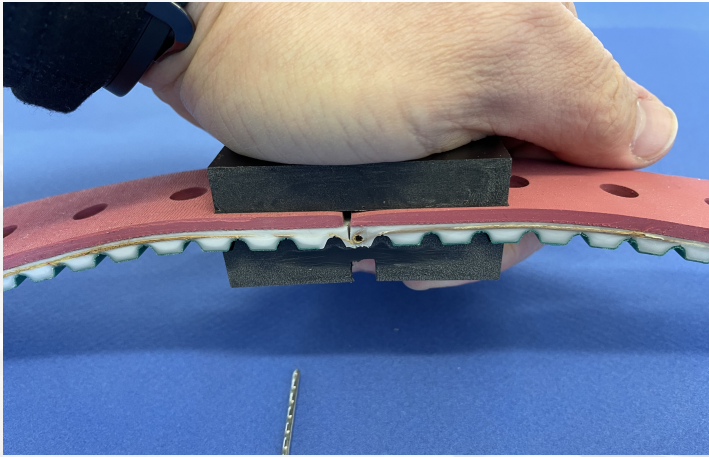
After passing the belt through the machine, the tooling should be mounted on the right side of the belt with the pin insertion hole in the center of the tooling.



Avec la main droite vous pouvez écarter la partie basse de l'outillage pour enfiler la partie gauche de la courroie par la gauche (elle doit s'emboîter dans la partie droite déjà présente dans l'outillage).

With the right hand you can spread the lower part of the tooling to thread the left part of the belt by the left (it must fit in the right part already present in the tooling).

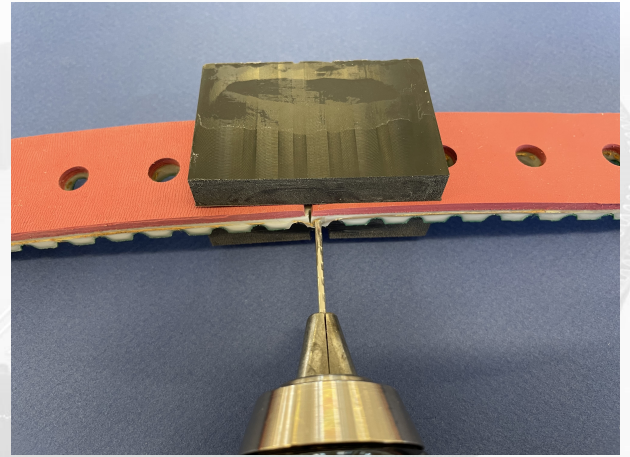
3



Maintenir fermement l'outillage de façon à ce que les deux extrémités de la courroie soient bien emboîtées et alignées. Il est particulièrement important que les trous soient alignés pour un bon montage de la tige.

Hold the tooling firmly so that the two ends of the belt are properly engaged and aligned. It is especially important that the holes are aligned for proper pin assembly.

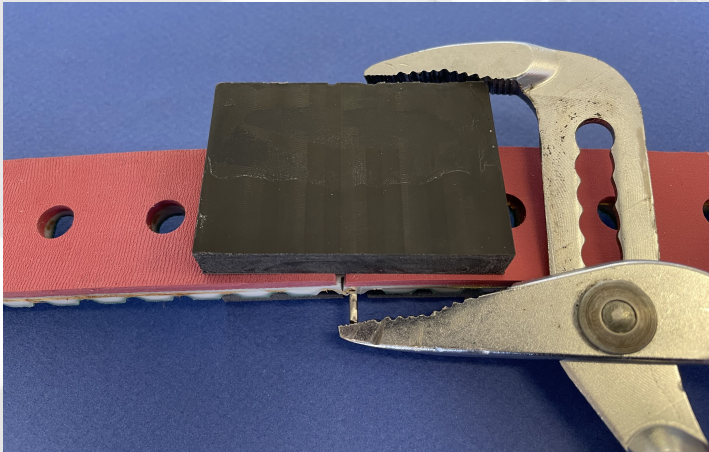
4



Après avoir mis la tige dans une visseuse en laissant dépasser la plus grande longueur possible, visser la tige en visant bien au milieu du trou en étant perpendiculaire à l'outillage, de façon à ne pas endommager les câbles.

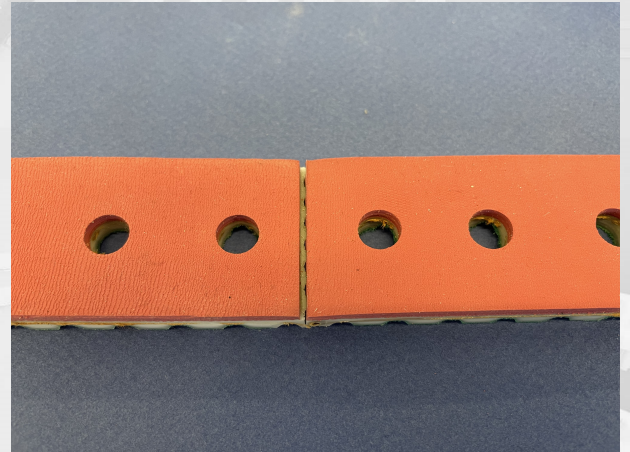
After putting the pin in a screwdriver, leaving as much length as possible, screw the pin aiming at the middle of the hole, being perpendicular to the tooling, in order not to damage the cables.

5

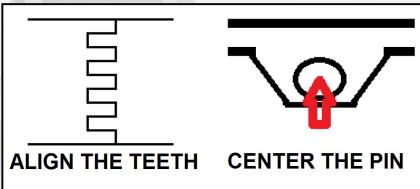


Terminer l'enfilage de la tige à la pince.
Finish threading the pin with the pliers.

6

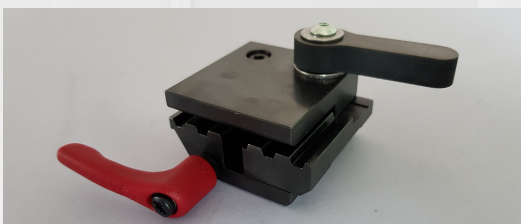


Vérifier que la tige ne dépasse pas des bords de la courroie ; Ne pas démonter la courroie (nous consulter si besoin) !
Check that the pin doesn't exceed any edge of the belt. Don't disassemble the belt (please consult us if needed).



Respectez bien la consigne indiquée sur la courroie :
Please respect the instructions indicated on the belt:

ALIGNER LES DENTS ALIGN THE TEETH
CENTRER LA TIGE CENTER THE PIN



Gamme d'outillages de montage en option
Optional range of assembly tools